




SW6

C H E L S E A  
B O T A N I C A

切尔西御园

携手邱园联袂呈献



都市桃源  
诗意栖居



切尔西御园限量河滨公寓坐落于西南伦敦的黄金人气地段，亲近自然，畅享美妙生活。

CB

都市桃源，诗意栖居。

切尔西御园的设计秉承对美好自然的热爱，与泰晤士河畔周边融为一体。

这里的服务一应俱全：礼宾大厅引人注目，住户专属设施环绕四周，为工作、健身和畅享户外提供理想空间。

强强联手，卓有远见，铸就别具一格的精品项目：

携手邱园皇家植物园，联袂设计物种多样的优美户外空间。

同时配备设施先进的Peloton健身馆，激发社区活力。

蒙特安维与Peabody荣誉呈献切尔西御园。

该精品住宅开发项目位于伦敦人气居高不下的SW6街区，与周围的自然环境和諧交融、相得益彰。



开发商倾情打造



合作伙伴



“缟玛瑙石材让人见即倾心。仅仅一眼，我便为之着迷—绿色象征和谐与健康...简直美不胜收。”

NAJWA MROUE, ATELIER NM 创始人兼创意总监





切尔西御园简介	10
<b>S W 6</b>	16
西南伦敦 区域介绍	18 28
<b>配套设施</b>	30
便民设施The Atelier	32
The Hive, The Hub, The Suite	34
<b>公寓介绍</b>	44
室内设计	48
起居空间	50
户外空间	52
厨房	54
卧室	56
浴室	58
详细规格	60
<b>寻觅理想家园</b>	64
户型图	66
关于蒙特安维	96
关于Peabody	98

HYDE PARK  
海德公园

KNIGHTSBRIDGE  
骑士桥

 SOUTH  
KENSINGTON  
南肯辛顿

GREEN  
PARK  
绿园

THE CITY  
伦敦金融城

BATTERSEA POWER  
STATION  
巴特西电站

 CLAPHAM  
JUNCTION  
克拉珀姆交汇站

KING'S ROAD  
国王大道

BATTERSEA  
BRIDGE  
巴特西大桥

BATTERSEA PARK  
巴特西公园

 IMPERIAL  
WHARF  
帝国码头

BATTERSEA  
RAILWAY BRIDGE  
巴特西铁路大桥

CHELSEA  
HARBOUR  
切尔西湾

CHELSEA  
BOTANICA  
切尔西御园

IMPERIAL  
PARK  
帝国公园

HARBOUR CLUB  
CHELSEA  
切尔西社区活动中心

FULHAM  
富勒姆

PARSONS  
GREEN  
帕森斯格林



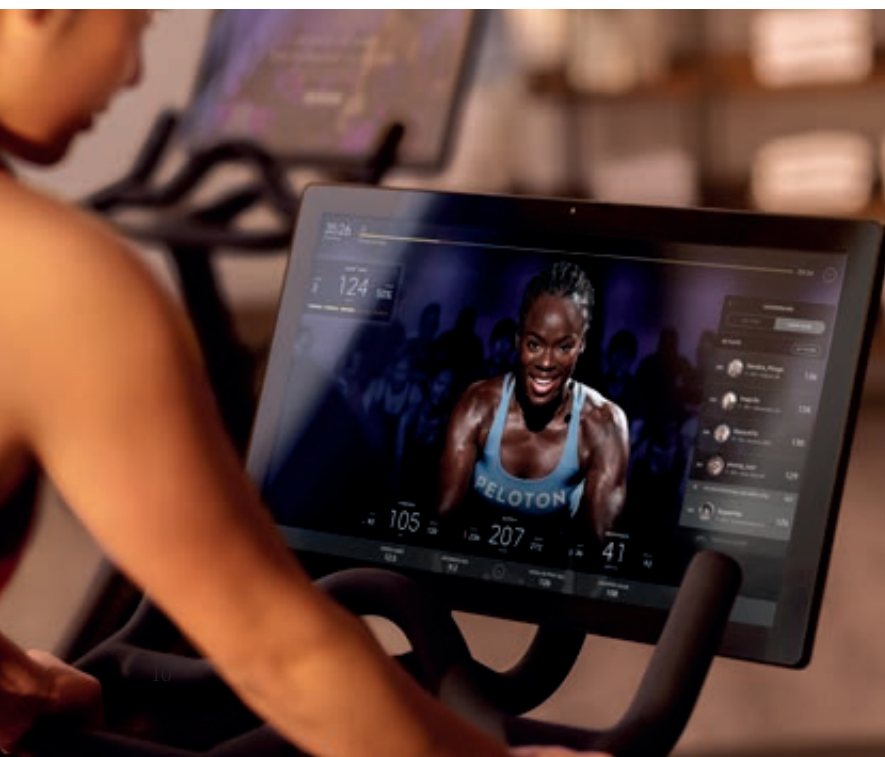
# 精品公寓

住户专享The Atelier空间，包含三大特色区域：The Hive户外活力花园、The Hub室内公共区域和设施，以及The Suite现代健身区域。

## 与邱园联合设计

The Hive花园别出心裁，匠心独运。蒙特安维携手英国皇家植物园—邱园，为住户打造美景如画、功能丰富的绿色家园；同时关注生物多样性，精心考虑物种的选择与安排，在城市中心搭建蜜蜂和鸟类的花园避风港。

CB



The Suite是一座活力洋溢的健身场馆，位置俯瞰中央花园The Hive，配备先进健身设施Peloton以及全球在线课程，住户可以跟随专业课程进行有氧运动、力量训练、瑜伽以及冥想。





## 独具一格的匠心设计

深受切尔西设计区灵感启发，我们屡获殊荣的建筑师和设计师结合独到特色与精湛工艺，并将其融入住宅及共享空间，从而打造自然灵动的宜居之所。



## 近在咫尺的泰晤士河

闲暇之余，您可从切尔西港湾泛舟游览泰晤士河，亦可在河滨步道晨跑强身健体。



## 西南伦敦生活

这里云聚了世界级教育资源、多元化绿色空间、米其林星级餐厅、艺术空间萨奇画廊 (Saatchi Gallery) 以及国王大道 (King's Road) 沿路精品购物街区。伦敦精髓所在，唾手可得。

## 投资优势

西南伦敦是全英倍受追捧的黄金地段之一，人气经久不衰。过去十年以来，伦敦西南区的平均房产价值涨幅超过20%。蒙特安维旗下项目价值较同区域新房平均水平高2.3倍。

(资料来源：房产咨询机构Dataloft和数据统计平台Plumplot)







SW6区域

# 伦敦文化中心



作为能人志士、风云人物的荟萃之所，西南伦敦历来与伦敦杰出人士有着千丝万缕的关系。

切尔西及其周边的富勒姆 (Fulham) 与肯辛顿 (Kensington) 更是世人理想的梦想家园。回溯历史，奥斯卡·王尔德 (Oscar Wilde)、史蒂夫·麦奎因 (Steve McQueen)、斯特拉·麦卡特尼 (Stella McCartney) 等社会名流均居住于此。

和其他人一样，经典隽永的英伦建筑、风格各异的绿色空间、世界一流的教育环境以及悠闲精致的生活方式，成为他们在此安家的原因。



住在西南伦敦，您可前往国王大道上的精品店尽情购物，亦可沿泰晤士河步道健步或会友，更可至人气餐厅 The Ivy Chelsea 品尝最新菜品。不仅如此，您还可在切尔西设计中心 (Chelsea Design Quarter) 挑选心仪的咖啡桌，随后漫步经过萨奇画廊或维多利亚与艾尔伯特博物馆 (Victoria & Albert Museum)，返回温馨舒适的家中。在世界名都伦敦，领略别具一格的乡村生活。

# 在切尔西御园的一天



10AM

## 烘焙坊

在切尔西炙手可热的烘焙坊挑选新鲜出炉的酸种面包，或以精美手工点心犒赏自己，抑或参加一场专业的烘焙课程。

CB

9AM

## 切尔西社区活动中心

享誉伦敦的健康活动中心，距离住处仅举步之遥，让您随心享受泳池畅游。



11AM

## 切尔西设计中心

伦敦颇负盛名的设计中心，众多全球知名品牌已入驻于此，包括出自扎哈·哈迪德 (Zaha Hadid) 之手的罗卡伦敦画廊 (Roca London Gallery)，以及Tollgard设计集团。





12 PM

## 帝国公园

隐于伦敦的静谧公园之一，毗邻帝国码头，连接泰晤士河步道。

帝国公园占地超10英亩（4,0470平方米），由“Aroma”（馥郁芬芳），“Sight”（动人精致）和“Touch”（美妙触感）三大主题花园组成，精心栽种的绿树植被赏心悦目，令人置身于自然之境。



3 PM

## 哈洛德百货

位于伦敦奢华购物区的中心地带。



5 PM

## 国王大道

伦敦久负盛名的街区，汇聚众多咖啡馆、餐厅和精品购物店，包括法国品牌Sandro、Vivienne Westwood原创精品店“世界末日”（World's End）等。



7 PM

## 海鲜餐厅

西伦敦及周边地区云集近30家米其林星级餐厅，THE SEA, THE SEA餐厅正是其中之一。

9 PM

## 皇家宫廷剧院

沉浸式剧院大厅之一，您可在此欣赏获奖作品与演出。



# 尊享英式教育



切尔西及其周边的巴特西 (Battersea), 富勒姆 (Fulham) 和肯辛顿 (Kensington) 地区汇聚伦敦优质教育资源。

切尔西御园地处西南伦敦, 周边云集众多闻名遐迩的幼儿园、中小学及高等院校。

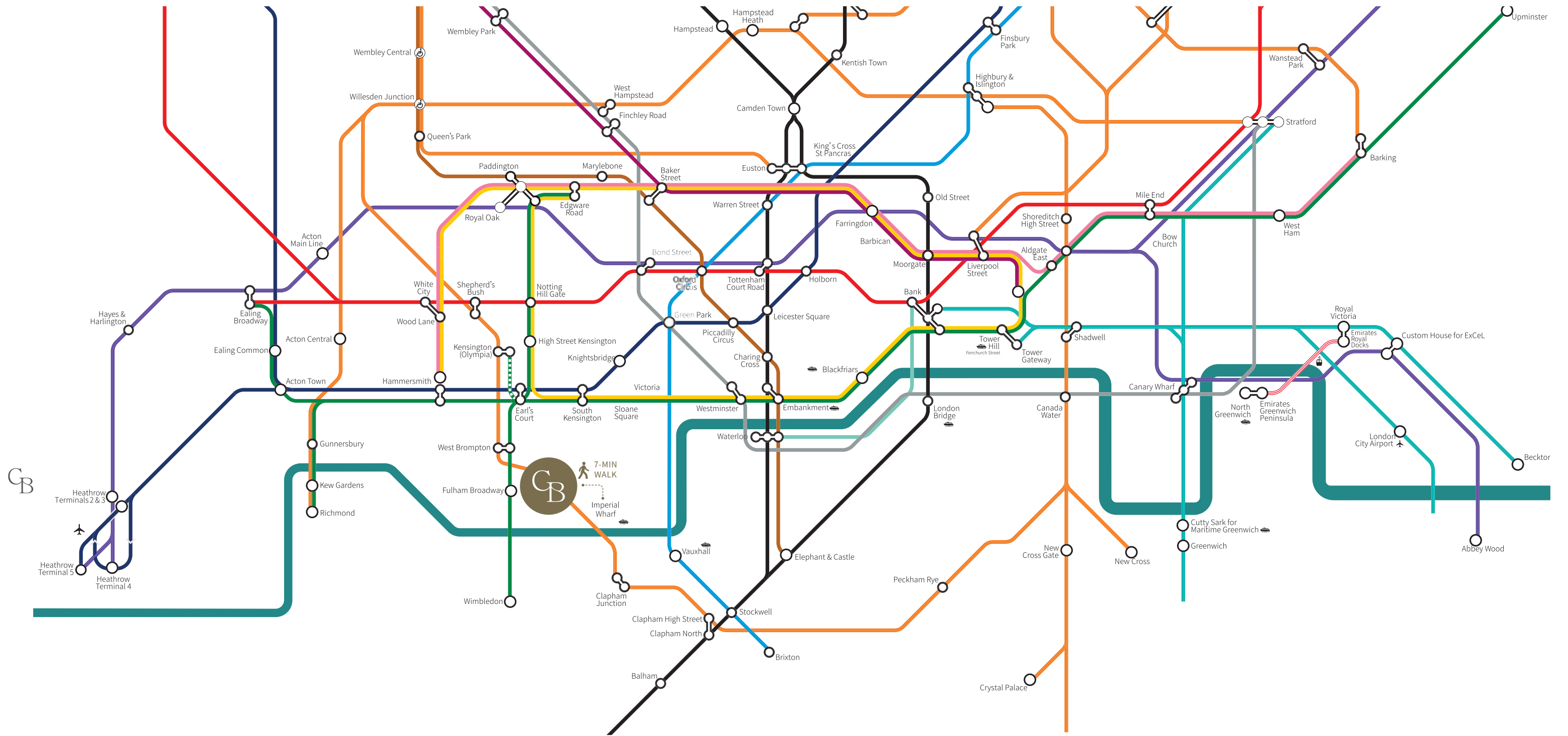
而且, 当学生们返回位于切尔西御园的家时, 亦可利用The Atelier办公区域高效学习。此处设有灵活座椅, 并配备电源和Wi-Fi连接以及The Hive户外林间生活舱。

所有空间均配备24小时礼宾服务, 以悉心照料生活中的种种细节。



请扫描左侧二维码, 阅读我们的教育指南
















本地图仅用于说明展示, 可能与实际存在出入。  
 出行时间起始于切尔西御园, 可能因时间不同而有所差异。

资料来源: [tfl.gov.uk](http://tfl.gov.uk)和[crossrail.co.uk](http://crossrail.co.uk)

**LONDON UNDERGROUND**

- |   |                         |   |                            |
|---|-------------------------|---|----------------------------|
|  | DLR                     |  | Elizabeth line (Crossrail) |
|  | Central line            |  | Bakerloo line              |
|  | Overground              |  | Piccadilly line            |
|  | Hammersmith & City line |  | Victoria line              |
|  | Northern line           |   |                            |
|  | District line           |   |                            |
|  | Circle line             |   |                            |

**THAMES RIVER BOAT**

- |   |     |
|---|-----|
|  | RB6 |
|---|-----|

- Overground**
- Start: Imperial Wharf (0.3 miles)
  - 3 mins to West Brompton
  - 5 mins to Clapham Junction
  - 6 mins to Kensington (Olympia)
  - 15 mins to Shepherd's Bush
  - 25 mins to West Hampstead

- Fulham Broadway**
- Start: Fulham Broadway (1.1 miles)
  - 10 mins to South Kensington
  - 11 mins to Notting Hill Gate
  - 13 mins Sloane Square
  - 14 mins to Wimbledon
  - 19 mins to Westminster



CHELSEA  
BOTANICA  
切尔西御园





在家门口尽享一系列专属空间，  
"The Hive" 户外活力花园，  
"The Hub" 室内公共区域和设施，  
以及 "The Suite" 现代健身区域。



## THE HIVE 户外活力花园

- 携手皇家植物园邱园联袂设计
- 自然采光充沛的露天野餐与游戏空间
- 林间生活舱，配备电源和Wi-Fi连接
- 精选植物打造景观花园，实现物种多样性
- 花园瑜伽、冥想和普拉提平台

### 日常生活

位于花园中心，适合各年龄层住户的多功能空间。中心区设有自然小径、香草园、可供放松和瑜伽使用的平台，以及开阔的宜人空间，供您锻炼身体、沉思冥想，抑或悠然欣赏周围的自然环境。

### 休闲娱乐

草木葱茏、环境优美的游乐区域采用沉浸式设计理念，可供孩子们在此嬉戏玩耍。游乐区域的设计灵感源于自然界水循环，配备多种游玩设施，老少皆宜。

“关键在于，我们尽己所能改善城市绿色空间，所以我们与蒙特安维的合作至关重要。借此机会，我们携手创造新型生物多样性城市环境，共同促进此处于未来持续繁荣发展。

HAUKE KOCH博士，邱园皇家植物园首席研究员





花园秉承持续发展的设计理念，拥有70余种精心挑选的植物和树木种类，以及专为昆虫和鸟类设计的栖息地。

#### 亲近自然

秉承生物多样性设计理念，由邱园科学家执掌设计，种植丰富缤纷的野生花卉，是鸟类和昆虫专属的袖珍栖息地。

#### 社交聚会

露台位于花园内阳光最为丰沛的区域，配备形式多样的充足座位，是汇聚交流、放松休闲、享用美食或举办活动的理想场所。

#### 私享独处

吊舱隐藏在树林之中，配有电源和Wi-Fi连接，是别具一格的办公学习、好友独处场所。

## THE HUB 室内公共区域和设施

- 中央庭院种植橄榄树，光线透过天窗倾泻于室内
- 专享休息区舒适宜人，围绕树形装置精心布设
- 安静且互联的共享办公区，配备灵活座椅、工作平台以及电源和Wi-Fi连接，亦能欣赏The Hive的自然景观
- 24小时礼宾服务



## THE SUITE 现代健身区域

- 室内健身设施, 以及沉浸式Peloton健身馆
- 优质健身课程, 包括动感单车、有氧运动、拳击和芭蕾



CB

亮点:

切尔西御园的Peloton健身馆开辟招牌动感单车专属区域, 构造私享运动空间。

有机主题贯穿整体设计。优雅拱形入口、清新自然色调和柔软地板及织物共同营造静谧氛围, 让您心无旁骛地锻炼身体, 清理思绪。





5 MINUTE  
MEDITATION  
WITH ROSS RAYBURN

The background of the slide is a photograph of a pond. In the foreground, there are several large, green lily pads floating on the water. Some lily pads have white flowers in various stages of bloom. The water is a calm, light blue-grey color. The overall scene is peaceful and natural.

# 公寓介绍





## 独具一格的公寓设计

从周到实用的客厅布局，到触感舒适的灯具开关，每个决定都倾注了获奖建筑师及设计师的匠心巧思。

本项目由蒙特安维与Atelier NM室内设计师联手打造，Atelier NM设计师们创意无限，获评为2022年英国最佳品牌之一。

公寓及公共空间灵感源自切尔西活力四射的设计区，从拉丝金色浴室配件，到Peloton健身馆入口处的优雅拱门，无不彰显低调个性和精湛当地工艺。

“我们期望打造可使人时刻亲近自然的环境。厨房内色彩及材质质地再现花园中的青翠树木，浴室瓷砖纹理宛如缓缓流淌的蜿蜒河流，户外空间自然舒适，力求营造令人感到积极健康、身心放松的整体氛围。”

NATALIE SLACK, 蒙特安维室内设计经理





起居空间铺设木质地板，配备私人露台和品质上乘的厨房设备，开放式布局明亮通透。

CB



所有客厅均与私人户外空间相通。

若居于高层公寓，可将泰晤士河、花园或公园的景致尽收眼底。若居于一楼公寓，露台距离The Hive户外活力花园仅咫尺之遥。





鼠尾草绿色橱柜搭配天然木质色调，营造出令人心旷神怡的自然清新之感。黑色钢制装置搭配西门子（Siemens）家电，造就现代氛围浓厚的功能空间。



丝绸质感的地毯，亚麻效果的衣柜，独具一格的柔和灯光，温馨低调的室内设计，以及良好的隔音效果，共同营造一方远离城市喧嚣、宁静安详的避风港湾。

地砖和墙砖采用中性色调且深浅不一的绿色缟玛瑙材质，巧妙搭配别具特色的拉丝金色配件及黄铜配件。



# 详细规格

## 室内设计

- 室内设计
- 橡木效果饰面入户门，配滚花拉丝黄铜五金，FSC & SBD认证
- 白色喷涂室内门，配以嵌入凹槽细节，FSC认证
- 内门拉丝黄铜把手，配以时尚滚花细节
- 白色涂料喷涂踢脚线和楣梁
- 哑光乳胶漆喷涂墙壁和天花板
- 走廊、客厅、厨房和用餐区（包括单间公寓开放式卧室）均采用复合实木地板
- 卧室铺设柔软丝绸质感地毯
- 主卧和次卧均采用落地衣柜，配以镶板柜门细节、亚麻效果嵌饰以及滚花黄铜把手，内设双吊轨和集成LED照明

## 厨房

- 独立设计布局
- 石质台面和防溅挡板
- 橡木效果饰面低层及高层橱柜，采用无门把手设计
- 柔和绿色无把手壁柜，配以特色拉丝黄铜和玻璃凹槽
- 壁柜下方配设隐藏式暖白光LED照明
- 防溅挡板设有黑色饰面插座
- 时尚拉丝黑色饰面单把手水龙头
- 西门子黑色玻璃饰面4环触控电磁炉
- 集成式70/30冰箱
- 集成式细长版洗碗机
- 集成式固定穹顶抽油烟机

### 单间公寓和一室公寓

- 悬挂式黑色饰面单水槽
- 西门子上下组合式烤箱微波炉

### 两室和三室公寓

- 悬挂式黑色饰面一大一小双水槽
- 西门子集成式多功能单烤箱
- 西门子集成式微波炉

## 浴室

### 一室、两室和三室公寓

- 大尺寸瓷砖地板和天然石质饰面墙壁
- 特色单面绿缟玛瑙瓷质墙砖和浴缸嵌板
- 定制盥洗台，配以凹槽细节和实心台面
- 定制盥洗台下方配设隐藏式暖白光LED照明
- 盥洗台上方配设定制椭圆形镜子
- 特色玻璃门壁柜，配以拉丝黄铜框架
- 盥洗台配设悬挂式白色台盆
- 壁挂式拉丝黄铜滚花饰面水龙头
- 壁挂式洗手间坐便器，搭配拉丝黄铜饰面双冲水缓降盖板
- 白色单面浴缸，配设拉丝黄铜浴缸注水龙头和玻璃淋浴门
- 黄铜饰面顶挂式淋浴头和壁挂式淋浴花洒
- 拉丝黄铜滚花饰面浴缸控制装置
- 黄铜饰面电热毛巾架

## 淋浴间

- 大尺寸瓷砖地板和天然石质饰面墙壁
- 特色单面绿缟玛瑙瓷质墙砖
- 定制盥洗台，配以凹槽细节和实心台面
- 定制盥洗台下方配设隐藏式暖白光LED照明
- 盥洗台上方配设定制椭圆形镜子
- 盥洗台配设悬挂式白色台盆
- 壁挂式洗手间坐便器，搭配拉丝黄铜饰面双冲水缓降盖板
- 盥洗台上方配设定制椭圆形镜子
- 拉丝黄铜饰面顶挂式淋浴头和壁挂式淋浴花洒
- 拉丝黄铜滚花饰面淋浴控制装置
- 拉丝黄铜饰面电热毛巾架

CB



## 单间公寓

- 特色玻璃门壁柜，配以拉丝黄铜框架
- 壁挂式拉丝黄铜滚花饰面水龙头
- 白色扁平淋浴底盆，配设固定玻璃淋浴屏

## 两室和三室公寓

- 大尺寸瓷砖地板和天然石质饰面墙壁
- 特色单面缟玛瑙瓷质墙砖
- 定制盥洗台，配以凹槽细节和实心台面
- 盥洗台上方配设定制椭圆形镜子
- 壁挂式拉丝黄铜滚花饰面水龙头
- 白色扁平淋浴底盆，配设拉杆式玻璃淋浴门

## 特色浴室

### 仅部分公寓

BC.09.04, BC.09.05 BC.09.06, BC.09.07,  
BC.06.06, BC.06.07 BC.07.08, BC.08.08

- 大尺寸瓷砖地板和天然石质饰面墙壁
- 盥洗台墙壁铺设特色缟玛瑙瓷砖
- 定制双盥洗台橱柜，配以凹槽细节和实心台面
- 盥洗台配设两个悬挂式白色台盆，上方配设两面定制椭圆形镜子
- 定制盥洗台下方配设隐藏式暖白光LED照明
- 壁挂式拉丝黄铜饰面水龙头，配以滚花细节
- 壁挂式洗手间坐便器，搭配双冲水缓降盖板
- 白色扁平淋浴底盆，配设玻璃淋浴门
- 拉丝黄铜饰面顶挂式淋浴头和壁挂式淋浴花洒
- 拉丝黄铜饰面淋浴控制装置，配以滚花细节

## 电气配件

- 节能LED天花板筒灯
- 黑色饰面开关面板和低位插座
- 主卧配设黑色饰面USB充电点
- 黑色饰面厨房防溅挡板插座，附集成式USB插口
- 电视接口（视合同和连接而定）
- 高速宽带接口（视连接而定）
- 储物间配置洗衣机/烘干机

## 供暖、供水和制冷

- 集中供暖并供应热水和电源，所有公寓均配有供水和电力供应表
- 独立分区且恒温控制的地暖系统
- 机械全屋通风
- 仅部分公寓的客厅和主卧提供舒适制冷（仅限九层和十层）

## 阳台和露台

- 阳台和露台附带金属栏杆，以玻璃门与室内隔开
- 难燃型铺板

## 住宅设施

- 24小时礼宾服务，设有入口大堂、接待休息区和信箱
- Peloton健身馆
- 联合邱园打造园景庭院花园
- 自行车存放处
- 停车位适用于持有残疾人机动车停车证的人员







寻觅理想  
家园

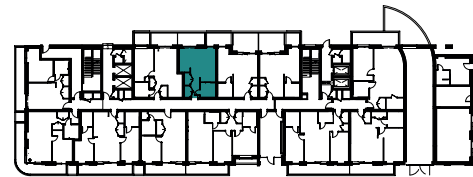
# 单间公寓

BC.00.03



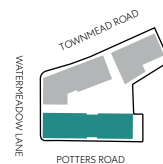
总面积	45.5平方米	490平方英尺
室内总面积	37.6平方米	405平方英尺
开间	5108mm × 5496mm	16' 9" × 18'
室外总面积	7.9平方米	85平方英尺
露台	1839mm × 4124mm	6' × 13' 6"

楼层图



总体规划

所在楼层



WM 洗衣机

FF 冰箱

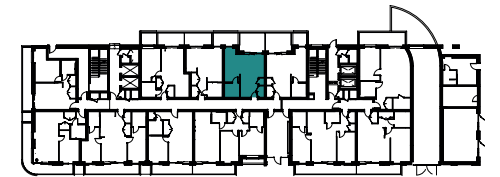
# 单间公寓

BC.00.04



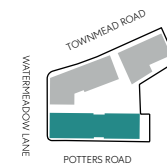
总面积	51.4平方米	553平方英尺
室内总面积	40.7平方米	438平方英尺
开间	6032mm × 6491mm	19' 9" × 21' 4"
室外总面积	10.7平方米	115平方英尺
露台	2748mm × 3895mm	9' × 12' 9"

楼层图



总体规划

所在楼层



WM 洗衣机

FF 冰箱

# 单间公寓

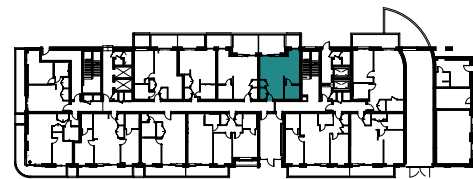
BC.00.05



总面积 51.1 平方米 554 平方英尺

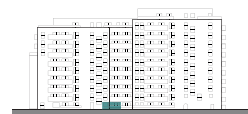
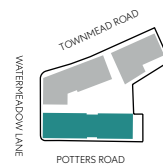
室内总面积	40.7 平方米	438 平方英尺
开间	6032mm × 6491mm	19' 9" × 21' 4"
室外总面积	10.8 平方米	116 平方英尺
露台	2748mm × 3879mm	9' × 12' 9"

楼层图



总体规划

所在楼层



WM 洗衣机

FF 冰箱

# 单间公寓

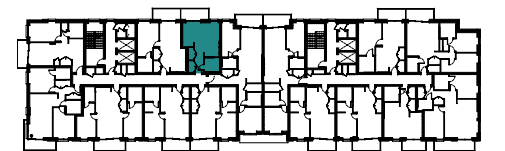
BC.01.03 | BC.02.03 | BC.03.03 | BC.04.03 | BC.05.03 | BC.06.03 | BC.07.03 | BC.08.03 | BC.09.03



总面积 44.7 平方米 481 平方英尺

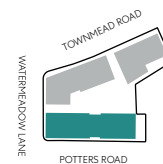
室内总面积	37.6 平方米	405 平方英尺
开间	5108mm × 5496mm	16' 9" × 18'
室外总面积	7.1 平方米	76 平方英尺
露台	1700mm × 4153mm	5' 7" × 13' 8"

楼层图



总体规划

所在楼层



WM 洗衣机

FF 冰箱

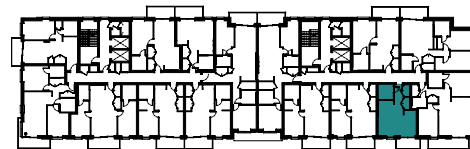
# 单间公寓

BC.01.09 | BC.02.09 | BC.03.09 | BC.04.09 | BC.05.09

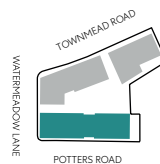


总面积	44.8 平方米	482 平方英尺
室内总面积	39.4 平方米	424 平方英尺
开间	5296mm × 5692mm	17' 5" × 18' 8"
室外总面积	5.4 平方米	58 平方英尺
阳台	1500mm × 3600mm	4' 11" × 11' 10"

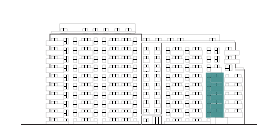
楼层图



总体规划



所在楼层



WM 洗衣机

FF 冰箱

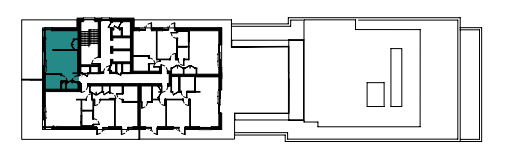
# 单间公寓

BC.10.01

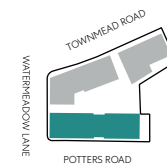


总面积	74.3 平方米	800 平方英尺
室内总面积	41.6 平方米	448 平方英尺
开间	4784mm × 4813mm	15' 8" × 15' 9"
卧室	2800mm × 4824mm	9' 2" × 15' 10"
室外总面积	32.7 平方米	352 平方英尺
露台	8147mm × 8748mm	26' 9" × 28' 8"

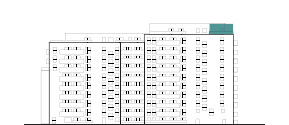
楼层图



总体规划



所在楼层



WM 洗衣机

FF 冰箱

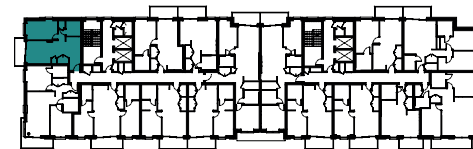
# 一室公寓

BC.01.01 | BC.02.01 | BC.03.01 | BC.04.01 | BC.05.01 | BC.06.01 | BC.07.01 | BC.08.01 | BC.09.01



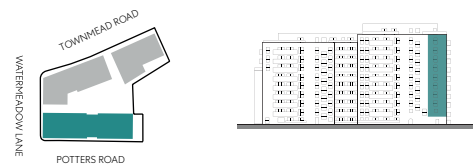
总面积	59.2 平方米	637 平方英尺
室内总面积	53 平方米	570 平方英尺
厨房/客厅/用餐区	3451mm × 8025mm	11' 4" × 26' 4"
卧室	2870mm × 4577mm	9' 5" × 15'
室外总面积	6.2 平方米	67 平方英尺
阳台	1500mm × 4150mm	4' 11" × 13' 7"

楼层图



总体规划

所在楼层



WM 洗衣机

FF 冰箱

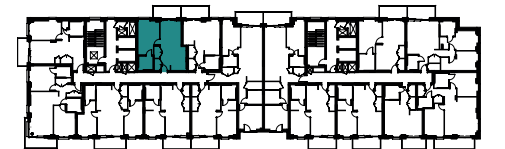
# 一室公寓

BC.01.02 | BC.02.02 | BC.03.02 | BC.04.02 | BC.05.02 | BC.06.02 | BC.07.02 | BC.08.02 | BC.09.02



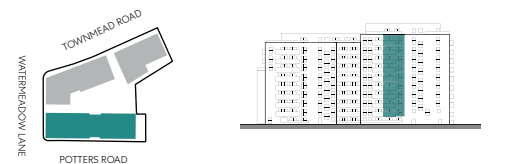
总面积	57.7 平方米	621 平方英尺
室内总面积	50.6 平方米	545 平方英尺
厨房/客厅/用餐区	3895mm × 7401mm	12' 9" × 24' 3"
卧室	3233mm × 5108mm	10' 7" × 16' 9"
室外总面积	7.1 平方米	76 平方英尺
阳台	1700mm × 4197mm	5' 7" × 13' 9"

楼层图



总体规划

所在楼层



WM 洗衣机

FF 冰箱

# 一室公寓

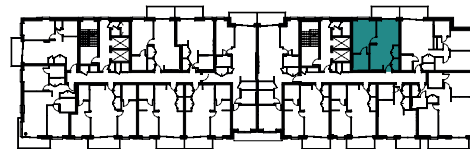
BC.01.06 | B.02.06 | BC.03.06 | BC.04.06 | BC.05.06 | BC.07.06 | BC.08.06



总面积 58.2 平方米 626 平方英尺

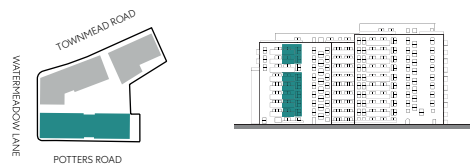
室内总面积	51.1 平方米	550 平方英尺
客厅/用餐区	3320mm × 3632mm	10' 11" × 11' 11"
厨房	3420mm × 3761mm	11' 3" × 12' 4"
卧室	3500mm × 4854mm	11' 6" × 15' 11"
室外总面积	7.1 平方米	76 平方英尺
阳台	1700mm × 4175mm	5' 7" × 13' 8"

楼层图



总体规划

所在楼层



WM 洗衣机

FF 冰箱

无障碍通行

# 一室公寓

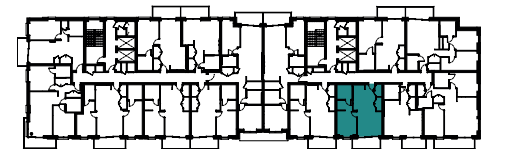
BC.01.10 | BC.02.10 | BC.03.10 | BC.04.10 | BC.05.10 | BC.06.08 | BC.07.09 | BC.08.09



总面积 57 平方米 614 平方英尺

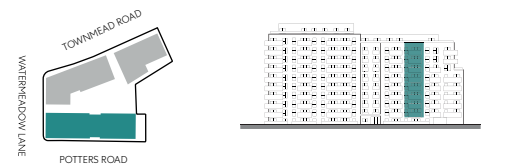
室内总面积	50.8 平方米	547 平方英尺
厨房/客厅/用餐区	3654mm × 7589mm	11' 12" × 24' 11"
卧室	2963mm × 5296mm	9' 9" × 17' 5"
室外总面积	6.2 平方米	67 平方英尺
阳台	1500mm × 4150mm	4' 11" × 13' 7"

楼层图



总体规划

所在楼层



WM 洗衣机

FF 冰箱

# 一室公寓

BC.01.11 | BC.02.11 | BC.03.11 | BC.04.11 | BC.05.11 | BC.06.09 | BC.07.10 | BC.08.10



总面积 57平方米 614平方英尺

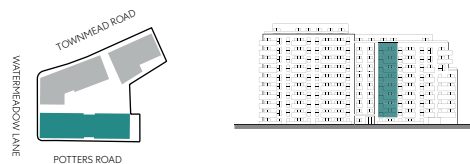
室内总面积	50.8平方米	547平方英尺
厨房/客厅/用餐区	3654mm × 7589mm	11' 12" × 24' 11"
卧室	2963mm × 5296mm	9' 9" × 17' 5"
室外总面积	6.2平方米	67平方英尺
阳台	1500mm × 4150mm	4' 11" × 13' 7"

楼层图



总体规划

所在楼层



WM 洗衣机

FF 冰箱

# 一室公寓

BC.02.13 | BC.03.13 | BC.04.13 | BC.05.13 | BC.06.11 | BC.07.12 | BC.08.12 | BC.09.09



总面积 57平方米 614平方英尺

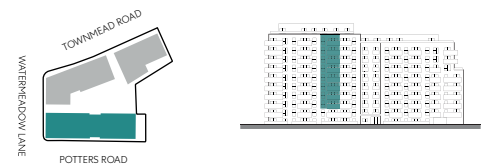
室内总面积	50.8平方米	547平方英尺
厨房/客厅/用餐区	3654mm × 7589mm	11' 12" × 24' 11"
卧室	2963mm × 5296mm	9' 9" × 17' 5"
室外总面积	6.2平方米	67平方英尺
阳台	1500mm × 4150mm	4' 11" × 13' 7"

楼层图



总体规划

所在楼层



WM 洗衣机

FF 冰箱

# 一室公寓

BC.01.12 | BC.02.12 | BC.03.12 | BC.04.12 | BC.05.12 | BC.06.10 | BC.07.11 | BC.08.11 | BC.09.08



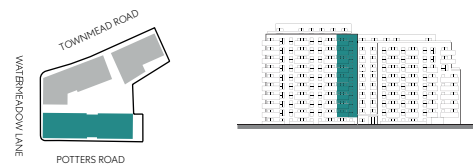
总面积	57平方米	614 平方英尺
室内总面积	50.8 平方米	547 平方英尺
厨房/客厅/用餐区	3654mm × 7589mm	11' 12" × 24' 11"
卧室	2963mm × 5296mm	9' 9" × 17' 5"
室外总面积	6.2 平方米	67 平方英尺
阳台	1500mm × 4150mm	4' 11" × 13' 7"

楼层图



总体规划

所在楼层



WM 洗衣机

FF 冰箱

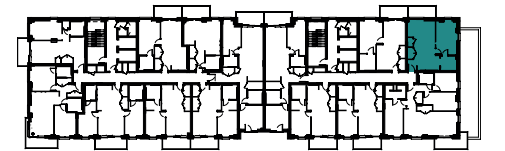
# 一室公寓

BC.07.07 | BC.08.07



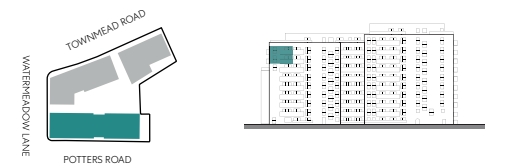
总面积	61.4 平方米	661 平方英尺
室内总面积	54.3 平方米	584 平方英尺
客厅/用餐区	4170mm × 5180mm	13' 8" × 16' 12"
厨房	2173mm × 4828mm	7' 2" × 15' 10"
卧室	3094mm × 5250mm	10' 2" × 17' 3"
室外总面积	7.1 平方米	76 平方英尺
阳台	1700mm × 4175mm	5' 7" × 13' 8"

楼层图



总体规划

所在楼层



WM 洗衣机

FF 冰箱



# 两室公寓

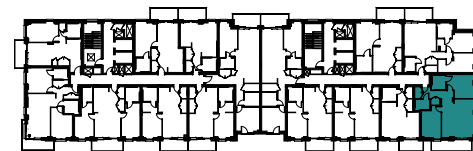
BC.01.08 | BC.02.08 | BC.03.08 | BC.04.08 | BC.05.08



**总面积** 84 平方米 904 平方英尺

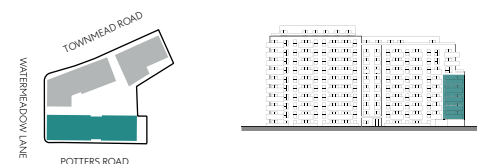
室内总面积	75 平方米	807 平方英尺
厨房/客厅/用餐区	4842mm × 5759mm	15' 11" × 18' 11"
主卧	4244mm × 3579mm	13' 11" × 11' 9"
次卧	2950mm × 4779mm	9' 8" × 15' 8"
室外总面积	9 平方米	97 平方英尺
阳台	1500mm × 6000mm	4' 11" × 19' 8"

楼层图



总体规划

所在楼层



WM 洗衣机

FF 冰箱

# 两室公寓

BC.01.04 | BC.02.04 | BC.03.04 | BC.04.04 | BC.05.04 | BC.06.04 | BC.07.04 | BC.08.04



**总面积** 86.2 平方米 928 平方英尺

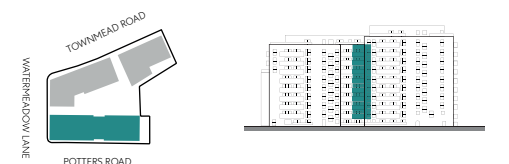
室内总面积	79.4 平方米	855 平方英尺
厨房/客厅/用餐区	3619mm × 8100mm	11' 10" × 26' 7"
主卧	2752mm × 5158mm	9' × 16' 11"
次卧	3500mm × 3599mm	11' 6" × 11' 10"
室外总面积	6.8 平方米	73 平方英尺
阳台	1700mm × 4138mm	5' 7" × 13' 7"

楼层图



总体规划

所在楼层



WM 洗衣机

FF 冰箱

# 两室公寓

BC.01.05 | BC.02.05 | BC.03.05 | BC.04.05 | BC.05.05 | BC.06.05 | BC.07.05 | BC.08.05



总面积 83.2 平方米 896 平方英尺

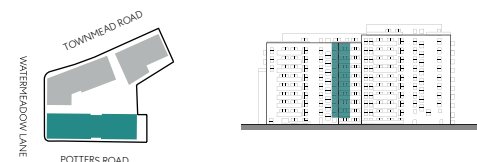
室内总面积	76.4 平方米	822 平方英尺
厨房/客厅/用餐区	3619mm × 8100mm	11' 10" × 26' 7"
主卧	2752mm × 5158mm	9' × 16' 11"
次卧	3500mm × 3599mm	11' 6" × 11' 10"
室外总面积	6.8 平方米	73 平方英尺
阳台	1700mm × 4138mm	5' 7" × 13' 7"

楼层图



总体规划

所在楼层



WM 洗衣机

FF 冰箱

# 两室公寓

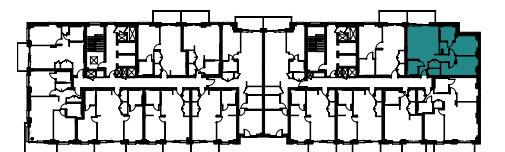
BC.01.07 | BC.02.07 | BC.03.07 | BC.04.07 | BC.05.07



总面积 80 平方米 861 平方英尺

室内总面积	72.9 平方米	785 平方英尺
厨房/客厅/用餐区	4819mm × 5370mm	15' 10" × 17' 7"
主卧	2955mm × 5074mm	9' 8" × 16' 8"
次卧	2904mm × 5407mm	9' 6" × 17' 9"
室外总面积	7.1 平方米	76 平方英尺
阳台	1700mm × 4175mm	5' 7" × 13' 8"

楼层图



总体规划

所在楼层



WM 洗衣机

FF 冰箱

# 两室公寓

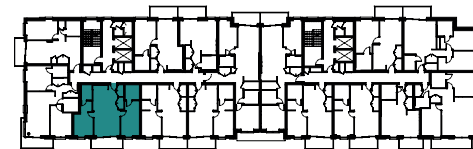
BC.01.14 | BC.02.14 | BC.03.14 | BC.04.14 | BC.05.14 | BC.06.12 | BC.07.13 | BC.08.13 | BC.09.10



总面积 77.1 平方米 830 平方英尺

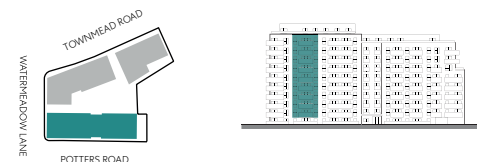
室内总面积	70 平方米	753 平方英尺
厨房/客厅/用餐区	3936mm × 7589mm	12' 11" × 24' 11"
主卧	2800mm × 5196mm	9' 2" × 17' 1"
次卧	2900mm × 5176mm	9' 6" × 16' 12"
室外总面积	7.1 平方米	76 平方英尺
阳台	1500mm × 4700mm	4' 11" × 15' 5"

楼层图



总体规划

所在楼层



WM 洗衣机

FF 冰箱

# 两室公寓

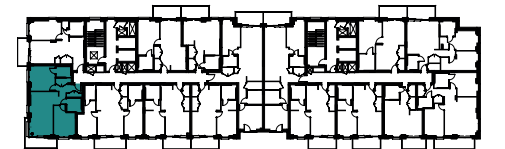
BC.01.15 | BC.02.15 | BC.03.15 | BC.04.15 | BC.05.15 | BC.06.13 | BC.07.14 | BC.08.14 | BC.09.11



总面积 80.2 平方米 863 平方英尺

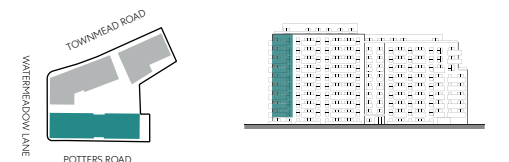
室内总面积	72.2 平方米	777 SQ FT
厨房/客厅/用餐区	3383mm × 6566mm	11' 1" × 21' 7"
主卧	3773mm × 3820mm	12' 5" × 12' 6"
次卧	3230mm × 4484mm	10' 7" × 14' 9"
室外总面积	8 平方米	86 SQ FT
阳台	1500mm × 4750mm	4' 11" × 15' 7"

楼层图



总体规划

所在楼层



WM 洗衣机

FF 冰箱

# 两室公寓

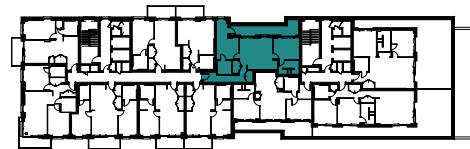
BC.09.04



总面积 95.2 平方米 1,025 平方英尺

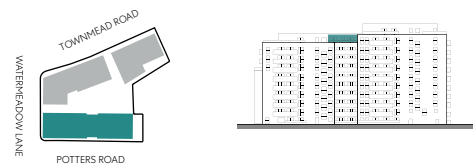
室内总面积	79.5 平方米	856 平方英尺
厨房/客厅/用餐区	4798mm × 4991mm	15' 9" × 16' 4"
主卧	3331mm × 3895mm	10' 11" × 12' 9"
次卧	3350mm × 3871mm	10' 12" × 12' 8"
室外总面积	15.7 平方米	169 平方英尺
阳台	2292mm × 10188mm	7' 6" × 33' 5"

楼层图



总体规划

所在楼层



WM 洗衣机

FF 冰箱

# 两室公寓

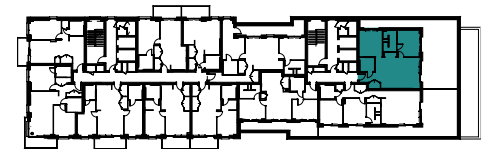
BC.09.05



总面积 142.9 平方米 1,538 平方英尺

室内总面积	78 平方米	840 平方英尺
厨房/客厅/用餐区	4614mm × 6731mm	15' 2" × 22' 1"
主卧	3422mm × 3962mm	11' 3" × 12' 12"
次卧	3444mm × 3944mm	11' 4" × 12' 11"
室外总面积	64.9 平方米	699 平方英尺
露台	10346mm × 14420mm	33' 11" × 47' 4"

楼层图



总体规划

所在楼层



WM 洗衣机

FF 冰箱

# 两室公寓

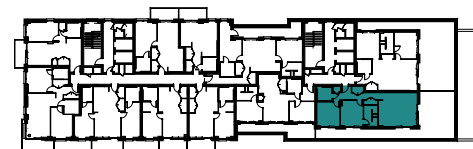
BC.09.06



总面积 142.1平方米 1,530平方英尺

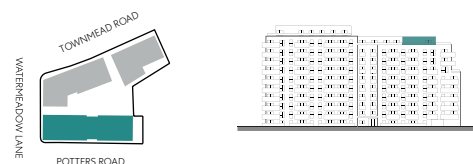
室内总面积	82.2平方米	885平方英尺
厨房/客厅/用餐区	5040mm × 5829mm	16' 6" × 19' 1"
主卧	3400mm × 3910mm	11' 2" × 12' 10"
次卧	3443mm × 3688mm	11' 4" × 12' 1"
室外总面积	59.9平方米	645平方英尺
露台	7036mm × 20784mm	23' 1" × 68' 2"

楼层图



总体规划

所在楼层



WM 洗衣机

FF 冰箱

# 两室公寓

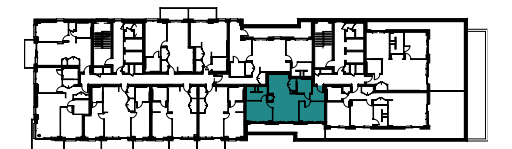
BC.09.07



总面积 89.7平方米 966平方英尺

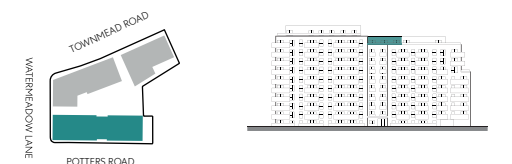
室内总面积	71.9平方米	774平方英尺
客厅/用餐区	3845mm × 4167mm	12' 7" × 13' 8"
厨房	2918mm × 3362mm	9' 7" × 11'
主卧	3115mm × 3935mm	10' 3" × 12' 11"
次卧	3037mm × 3800mm	9' 12" × 12' 6"
室外总面积	17.8平方米	192平方英尺
露台	2110mm × 11470mm	6' 11" × 37' 8"

楼层图



总体规划

所在楼层



WM 洗衣机

FF 冰箱

# 两室公寓

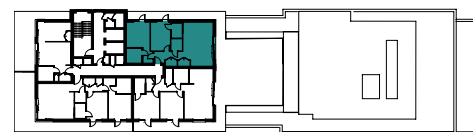
BC.10.02



总面积 144.1平方米 1,551 平方英尺

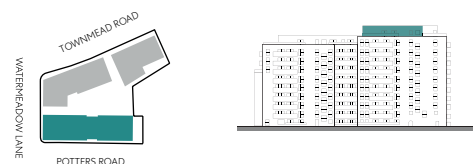
室内总面积	78.4 平方米	844 平方英尺
厨房/客厅/用餐区	4385mm × 6273mm	14' 5" × 20' 7"
主卧	3443mm × 3787mm	11' 4" × 12' 5"
次卧	2899mm × 4187mm	9' 6" × 13' 9"
室外总面积	65.7 平方米	707 平方英尺
露台 01	1178mm × 14334mm	3' 10" × 47'
露台 02	5463mm × 8572mm	17' 11" × 28' 1"

楼层图



总体规划

所在楼层



WM 洗衣机

FF 冰箱

# 两室公寓

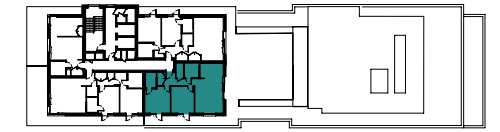
BC.10.03



总面积 159.4 SQ M 1,716 平方英尺

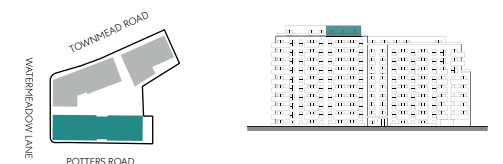
室内总面积	79.1 平方米	851 平方英尺
厨房/客厅/用餐区	4200mm × 7356mm	13' 9" × 24' 2"
主卧	3772mm × 3956mm	12' 5" × 12' 12"
次卧	3441mm × 3956mm	11' 3" × 12' 12"
室外总面积	80.3 平方米	864 平方英尺
露台 01	1451mm × 13945mm	4' 9" × 45' 9"
露台 02	6581mm × 8572mm	21' 7" × 28' 1"

楼层图



总体规划

所在楼层



WM 洗衣机

FF 冰箱

# 两室公寓

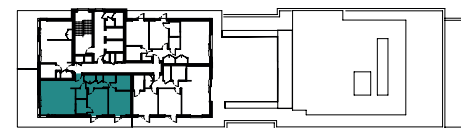
BC.10.04



总面积 124.8 平方米 1,343 平方英尺

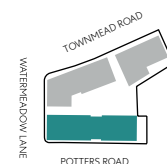
室内总面积	77.4 平方米	833 平方英尺
厨房/客厅/用餐区	5174mm × 5277mm	16' 12" × 17' 4"
主卧	3345mm × 3599mm	10' 12" × 11' 10"
次卧	3100mm × 3938mm	10' 2" × 12' 11"
室外总面积	47.4 平方米	510 平方英尺
露台	8746mm × 17287mm	28' 8" × 56' 9"

楼层图



总体规划

所在楼层



WM 洗衣机

FF 冰箱

# 三室公寓

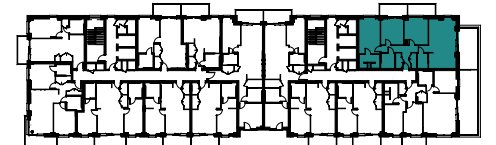
BC.06.06



总面积 138.6 平方米 1,492 平方英尺

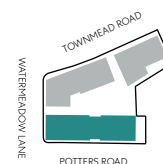
室内总面积	107.7 平方米	1,159 平方英尺
厨房/客厅/用餐区	4092mm × 7349mm	13' 5" × 24' 1"
主卧	3200mm × 5221mm	10' 6" × 17' 2"
次卧	3416mm × 3878mm	11' 2" × 12' 9"
次卧	3602mm × 3878mm	11' 10" × 12' 9"
室外总面积	30.9 平方米	333 平方英尺
露台	2617mm × 6107mm	8' 7" × 20'
阳台	1700mm × 8350mm	5' 7" × 27' 5"

楼层图



总体规划

所在楼层



WM 洗衣机

FF 冰箱

# 三室公寓

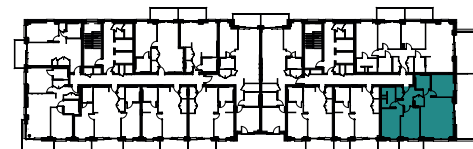
BC.06.07



总面积 118.4 平方米 1,274 平方英尺

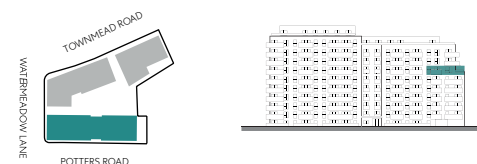
室内总面积	92 平方米	990 平方英尺
厨房/客厅/用餐区	4911mm × 5996mm	16' 1" × 19' 8"
主卧	2800mm × 4309mm	9' 2" × 14' 2"
次卧	2873mm × 4629mm	9' 5" × 15' 2"
次卧	3306mm × 3343mm	10' 10" × 10' 12"
室外总面积	26.4 平方米	284 平方英尺
露台	2617mm × 9543mm	8' 7" × 31' 4"

楼层图



总体规划

所在楼层



WM 洗衣机 FF 冰箱

# 三室公寓

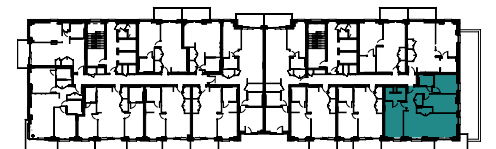
BC.07.08 | BC.08.08



总面积 100.4 平方米 1,081 平方英尺

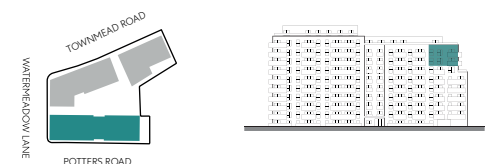
室内总面积	92 平方米	990 平方英尺
厨房/客厅/用餐区	4911mm × 5996mm	16' 1" × 19' 8"
主卧	2800mm × 4309mm	9' 2" × 14' 2"
次卧	2873mm × 4629mm	9' 5" × 15' 2"
次卧	3306mm × 3343mm	10' 10" × 10' 12"
室外总面积	8.4 平方米	90 平方英尺
阳台	2500mm × 4900mm	8' 2" × 16' 1"

楼层图



总体规划

所在楼层



WM 洗衣机 FF 冰箱



# 关于蒙特安维



## 不懈追求品质

蒙特安维90%的员工也都是我们公司的股东，所以我们每个人都以每一个项目的成功为荣。

我们秉承不断进取的经营理念，汇聚行业领先的精英人才，打造独具匠心、经久不衰的精品公寓。

我们信奉品质至上，从始至终对品质的严苛要求皆高于业界标准。

伦敦精品住宅开发商  
蒙特安维30年来潜心专注于伦敦精品住宅开发，致力打造满足住户关切的舒适住宅与场所。

屡获殊荣  
年度最佳住宅开发奖 (RESI Development of the Year)  
Building Awards年度最佳建筑商奖 (Housebuilder of the Year)  
WhatHouse最佳室内设计奖 (Best Interior Design)

项目总监  
蒙特安维项目总监均拥有数十年的伦敦房地产行业经验，让所有项目交付更有保障。

建筑设计  
拥有内部建筑设计团队，筑造卓越居住空间。

设计规划  
我们采用自研发4D软件，精益求精执行严苛标准，建造无安全隐患的优质住房。

健康与安全  
蒙特安维荣为英国安全委员会 (British Safety Council) 评级最高的开发商。

五星服务  
私人客户体验经理全程为您提供置业护航，贴心答疑解惑，并陪同前往住宅实地考察。

客户关怀  
全年不间断的24小时业主关怀服务。

# 关于 PEABODY

住宅不仅仅是栖身之所。  
Peabody 凭借高品质的住宅建筑和室内设计，以及娴熟的公共空间营造理念赢得业界肯定。

CB

Peabody 拥有超过 160 年的伦敦房地产从业经验和专业知识，坚持不懈地打造卓越场所，同时坚守精良品质，构筑经久不衰的可持续性新型住宅。

Peabody 屡获殊荣，受到了众多机构的认可，包括《旗帜晚报》(Evening Standard)、《星期日泰晤士报》(Sunday Times)、What House、英国皇家建筑师协会 (Royal Institute of British Architects)、英国全国住房奖项 (National Housing Awards) 等。

凭借扎实的地产开发、公共空间营造和改造专业经验，Peabody 将持之以恒建造高品质的新型住宅，并长期投资于社区。



City Road Basin, Islington N1  
Peabody's Wharf Road.



Three Waters, Bow E3  
Mount Anvil and Peabody's  
previous partnership.

本手册内含效果图，平面图和整体规划仅用于说明布局，仅供参考，与实际比例可能存在误差。所有给出的测量值存在5%范围内的误差。请以设计为准。关于集成电器的更多信息，请参见详细规格或与销售顾问咨询。我们尽一切努力确保印刷信息准确，但它是作为参考使用，这意味着我们 (Mount Anvil和Peabody) 保留在必要时对规格进行修改的权利，且不另行通知。我们保留 (通过规划或其他方式) 增加项目中任何区域的高度和/或立面和/或体量或其他方面 (包括住宿) 的权利。这意味着您将接受相应的改变，以及接受因这些变化而导致的外观或设施的任何变化。

CHELSEABOTANICA.COM

开发商倾情打造



Mount Anvil,  
better London living



合作伙伴

